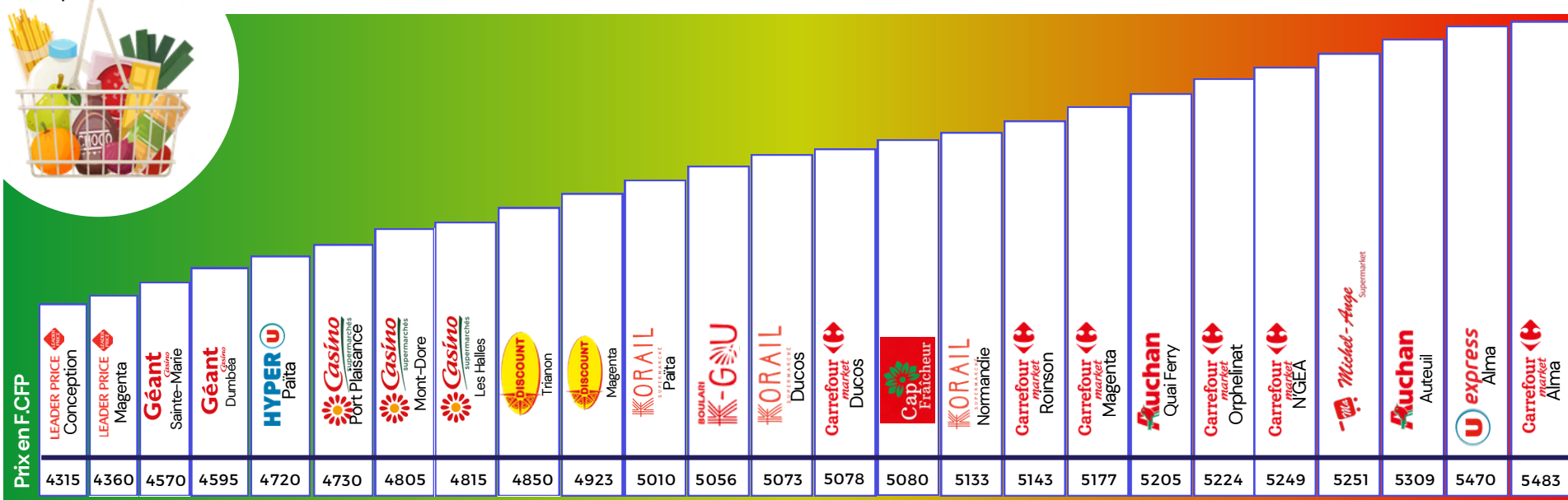


# JOURNAL DES PRIX

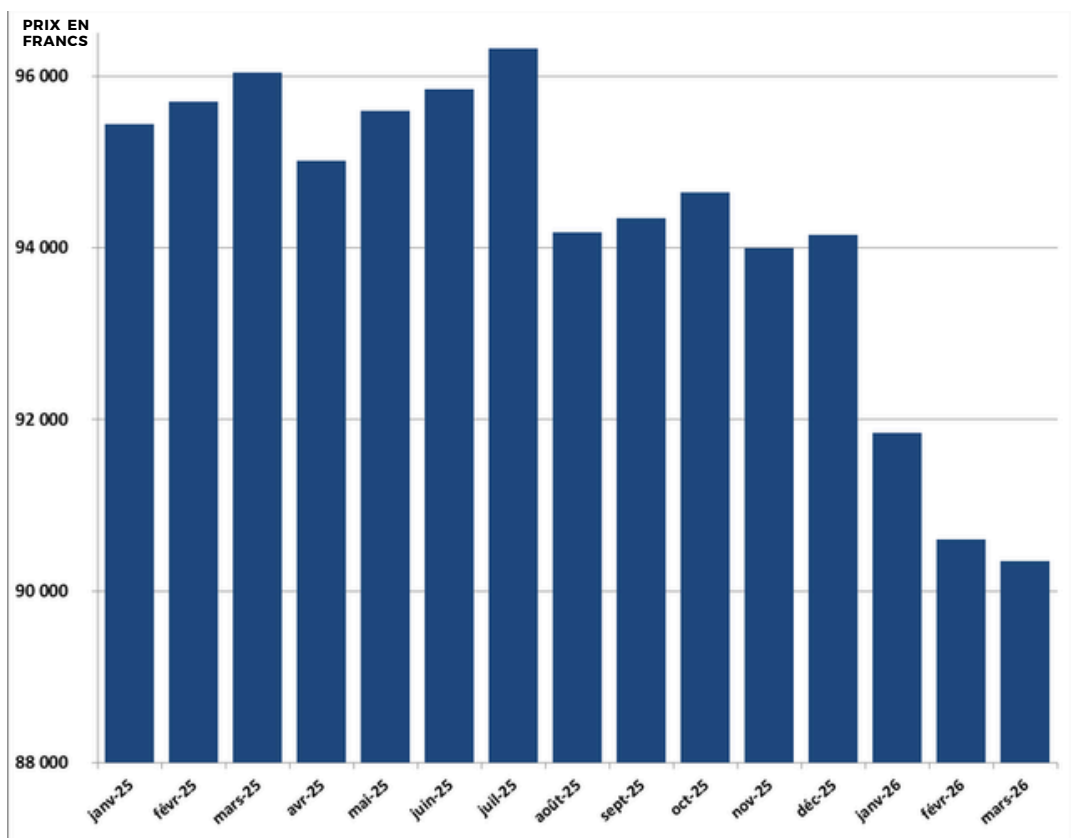
GOUVERNEMENT DE LA NOUVELLE-CALÉDONIE - DIRECTION DES ENTREPRISES, DE LA CONSOMMATION, DE L'ATTRACTIVITÉ ET DES TÉLÉCOMMUNICATIONS - SERVICE DES PRIX

## “LE PANIER DU CAILLOU” : OÙ FAIRE SES COURSES SUR NOUMÉA ET DANS LE GRAND-NOUMÉA

Comparatif d'un panier de 14 produits de première nécessité et de grande consommation vendus dans 25 grandes et moyennes surfaces (GMS). Le panier est composé de 5 produits bien identifiés et 9 produits les moins chers parmi les articles substituables de même contenance proposés par l'enseigne. Le panier est établi sur la base des relevés des prix du 22 et 23 avril 2026. Le détail de la liste est consultable via le lien disponible en description de la publication et sur notre site internet Prix.nc.



## ÉVOLUTION DES PRIX CUMULÉS DE 180 PRODUITS PHARES



Évolution mensuelle des prix d'une sélection de 180 produits de première nécessité et de grande consommation parmi les plus vendus dans les GMS de Nouvelle-Calédonie.

En mars 2026, le panier total des 180 produits de première nécessité et de grande consommation a diminué de -4% par rapport à décembre 2025.

Les catégories de produits qui ont le plus diminué entre décembre 2025 et mars 2026 sont :

- Les biens d'équipement ménagers non durables
- Les articles et produits pour les soins et l'hygiène corporelle
- Les huiles et graisses

## L'ACTUALITÉ DE PRIX.NC !

LE 25 AVRIL

Sur Prix.nc regardez les derniers prix de la viande relevés sur Nouméa / Grand-Nouméa !

LE 7 MAI

Ne ratez pas la publication poisson et les derniers relevés sur Nouméa/Grand Nouméa !

LE 22 MAI

Sur Prix.nc regardez les derniers prix relevés pour les fruits et légumes sur Nouméa / Grand-Nouméa !

PRIX.nc

COMPAREZ, ÉCONOMISEZ, ACHETEZ MALIN !

Avec Prix.nc, l'info est entre vos mains.

## **i** AVIS AU LECTEUR

L'équipe de Prix.nc vous informe que la publication de ce mois-ci est un Journal des Prix détaillé !

Chaque trimestre nous publions un Journal des Prix et chaque mois, c'est une version allégée qui veut se concentrer sur le panier du Caillou que nous appelons le "Zoom des Prix".

## SERVICE DES PRIX EN ACTION BILAN 1<sup>ER</sup> TRIMESTRE

**17 381**

Prix relevés

**148**

Contrôles effectués

Pour plus d'information, rendez-vous sur :  
<https://dae.gouv.nc/pole-consommation-prix/qualite-et-securite>

## LE PANIER DE SAISON

Manger de saison, c'est meilleur pour la planète et pour la santé. Alors, on met quoi dans son panier ce mois-ci ?

AVOCAT 

CITRON 

FIGUE 

BANANE 

CARAMBOLE 

PAPAYE 

PITAYA 

CHAMPIGNON 

RADIS 

ENDIVE 

Le calendrier complet de la CAPNC à retrouver sur le site de [www.fruitsetlegumes.nc](http://www.fruitsetlegumes.nc).

## VEILLE PANIER FRAIS

Comparaison de l'évolution des prix en avril 2026 par rapport à mars 2026

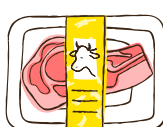
### FRUITS ET LÉGUMES



↑ **2.2%**

(+11 F.CFP par rapport à mars 2026)

### VIANDES



↑ **1%**

(+33 F.CFP par rapport à mars 2026)

### POISSONS



↑ **7%**

(+143 F.CFP par rapport à mars 2026)

### Principales évolutions observées



Hausse significative des prix moyens en avril 2025

Concombre vert : **+34.5%**

Citrouille : **+31.3%**



Hausse significative des prix moyens en avril 2026

Viande de volaille : **+9%**



Hausse significative des prix moyens en avril 2026

Poisson : **+10%**

Crustacé : **+2%**

## Le saviez-vous ?

**Bien ranger son réfrigérateur permet de mieux conserver les aliments... et de faire des économies !**

Chaque zone du frigo a une température différente : viandes et poissons en zone la plus froide, produits laitiers au milieu, fruits et légumes dans le bac dédié, boissons et condiments dans la porte.

Quelques bons réflexes :

- lire les consignes de conservation indiquées sur les emballages
- nettoyer régulièrement son réfrigérateur
- dégivrer le congélateur au moins une fois par an
- respecter la chaîne du froid après les courses

Moins de gaspillage alimentaire, c'est aussi plus de pouvoir d'achat au quotidien.